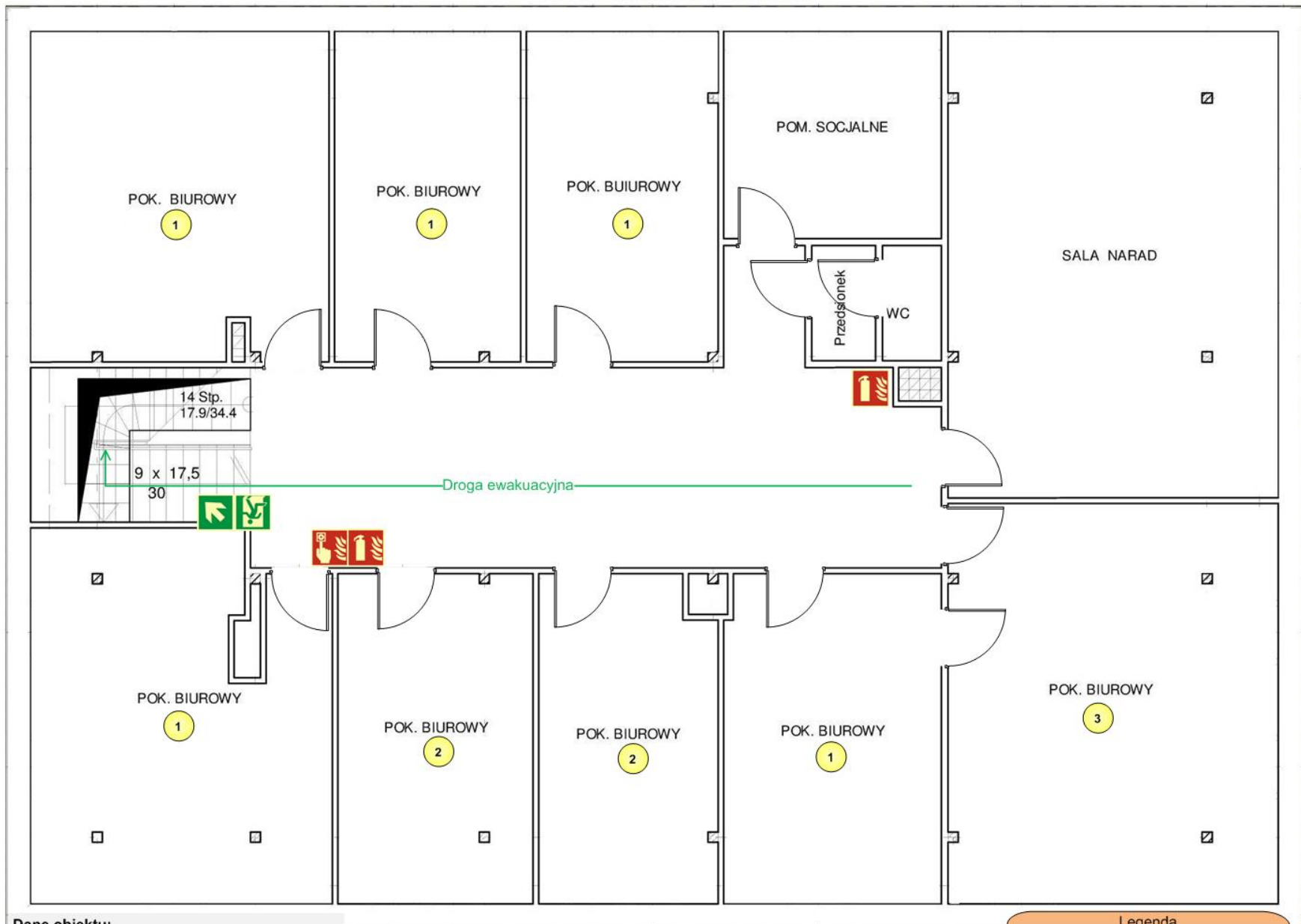


**BUDYNEK ADMINISTRACYJNY - GEODEZJA
PLAC E. ORZESZKOWEJ 3 W DRAWSKU POMORSKIM
PLAN EWAKUACJI PODDASZA**



Dane obiektu:

Obiekt ZL III (użyteczności publicznej)
Wysokość budynku: niski (N) – 7 m;
Powierzchnia budynku: 962,0 m²
Powierzchnia kondygnacji: 320 m²
Kubatura: 3939 m³
Liczba stałych użytkowników na kondygnacji: 12

Legenda

Symbol	Opis
	Kierunek do wyjścia ewakuacyjnego - w dół w prawo
	Gaśnica ABC 4 kg
	Ręczny ostrzegacz pożaru
	Liczba stałych użytkowników