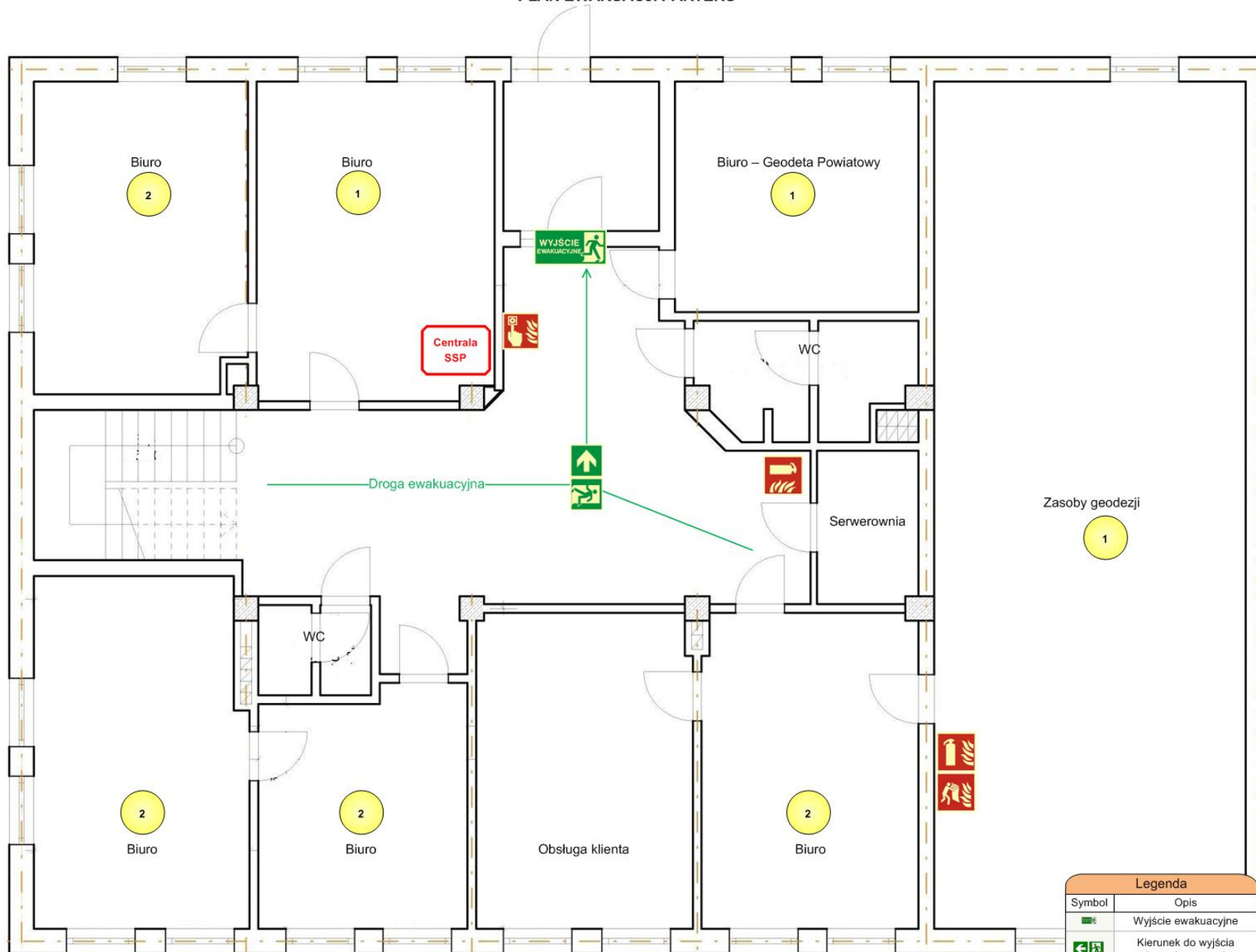


**BUDYNEK ADMINISTRACYJNY - GEODEZJA
PLAC E. ORZESZKOWEJ 3 W DRAWSKU POMORSKIM
PLAN EWAKUACJI PARTERU**



Dane obiektu:
 Obiekt ZL III (użyteczności publicznej)
 Wysokość budynku: niski (N) – 7 m;
 Powierzchnia budynku: 962,0 m²
 Powierzchnia kondygnacji: 320 m²
 Kubatura: 3939 m³
 Liczba stałych użytkowników na kondygnacji: 11

Legenda	
Symbol	Opis
	Wyjście ewakuacyjne
	Kierunek do wyjścia ewakuacyjnego - w lewo
	Gaśnica
	Ręczny ostrzegacz pożaru
	Koc gaśniczy
	Liczba stałych użytkowników
	Centrala systemu sygnalizacji pożarowej